



Hochwasser- und Starkregenschutz

Aktueller Sachstand

Retentionsfläche Sudetenstraße



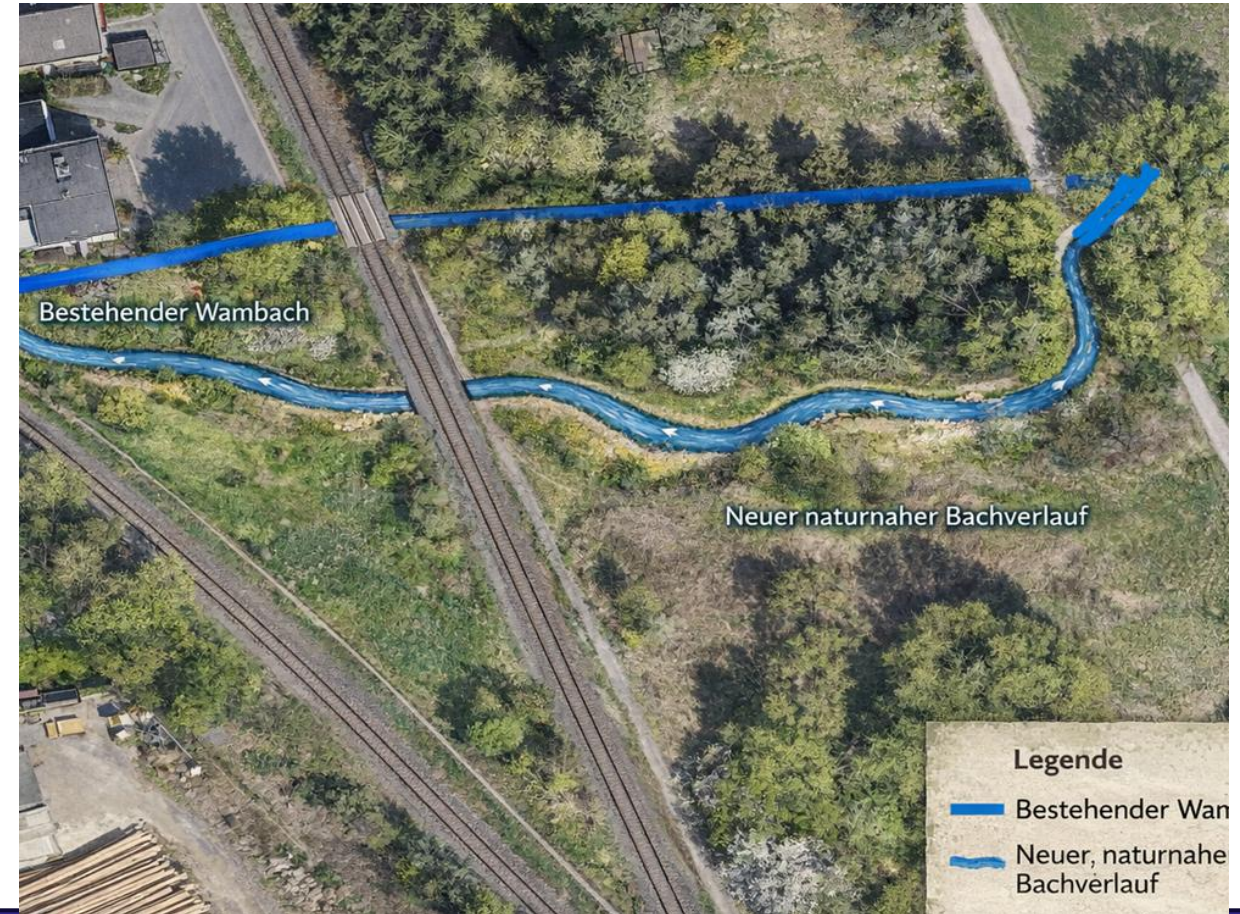
- Gemeinde hat die vier Grundstücke gekauft (Mittel aus 2025, Belastung liquide Mittel 2026)
- Grundbucheintragungen laufen
- Pachtvertrag Lagerplatz soll nach Eigentumsübergang gekündigt werden



Neues Bachbett Eisenbahnstraße



- Ein Grundstück konnte die Gemeinde erwerben. Grundbucheintragung läuft
- Ein Ankauf wurde auf Wunsch der Eigentümerin auf das Frühjahr 2026 verschoben – mit der Eigentümerin besteht Einigkeit
- Die Eigentümer des dritten sinnvollen Grundstücks wollen leider nicht verkaufen
- Nun prüfen wir im Rahmen der Planung, ob das Vorhaben auch so verwirklicht werden kann.



Weiteres Vorgehen Retentionsflächen



- Planungsleistung muss ausgeschrieben werden – Rheisner kann sich bewerben
- Ausschreibung wird mit der Unteren Wasserbehörde vorbereitet
- Alle Maßnahmen werden mit den zuständigen Behörden (über die Untere Wasserbehörde) abgestimmt



Weiteres Vorgehen Retentionsflächen



- Absprachen mit der Unteren Wasserbehörde bis April 2026
- Förderantrag bis Mai 2026
- Vergabe Planung bis Juli 2026
- Absprache mit der Bahn wegen Durchlass unter Bahnstrecke bis November 2026
- Mittelbereitstellung durch Gemeindevertretung im Dezember 2026
- Baubeginn Frühjahr 2027



Wasserrückhalt Forst

- 40 Versickerungsmulden zur Wasserrückhaltung wurden errichtet



Grabenpflege



- Maßnahmen laufen
- Gemeinde hat auf Anweisung der Unteren Naturschutzbehörde ein Pflegekonzept erstellt (Kosten bisher über 10.000 Euro)
- Absprachen mit UNB bleiben schwierig



Reinigung Durchlässe



Entwässerung Verlängerung Mittelfeldweg

- Kanaleinlauf „am Viadukt“ wieder hergestellt
- Kanal bis zum Ruppbach verlängert



Besserer Kanaleinlauf Ruppbachweg



Fleckenberg: Schutzwall und Bepflanzung



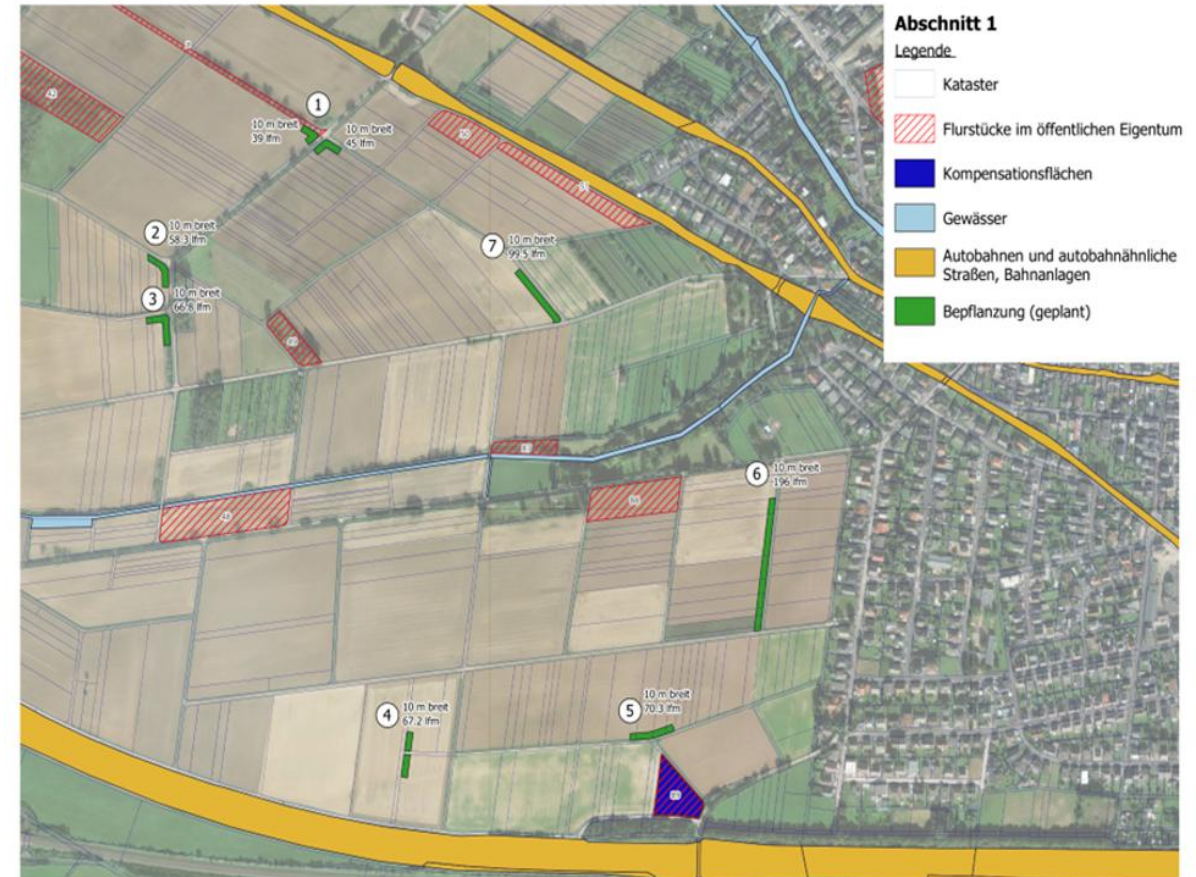
Wasserumleitung Fleckenberg



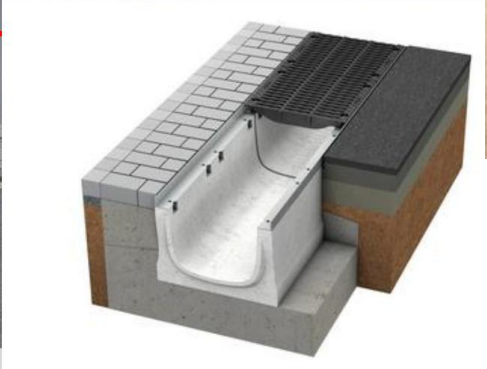
Absprachen mit Landwirten



- Absprachen laufen
- Auf Basis des Starkregenschutzkonzepts haben wir gemeinsam mit Landwirten Schutz-Flächen festgelegt
- Geplant sind mehrjährige breite Blühstreifen
- Diese sollen den Mutterboden zurückhalten



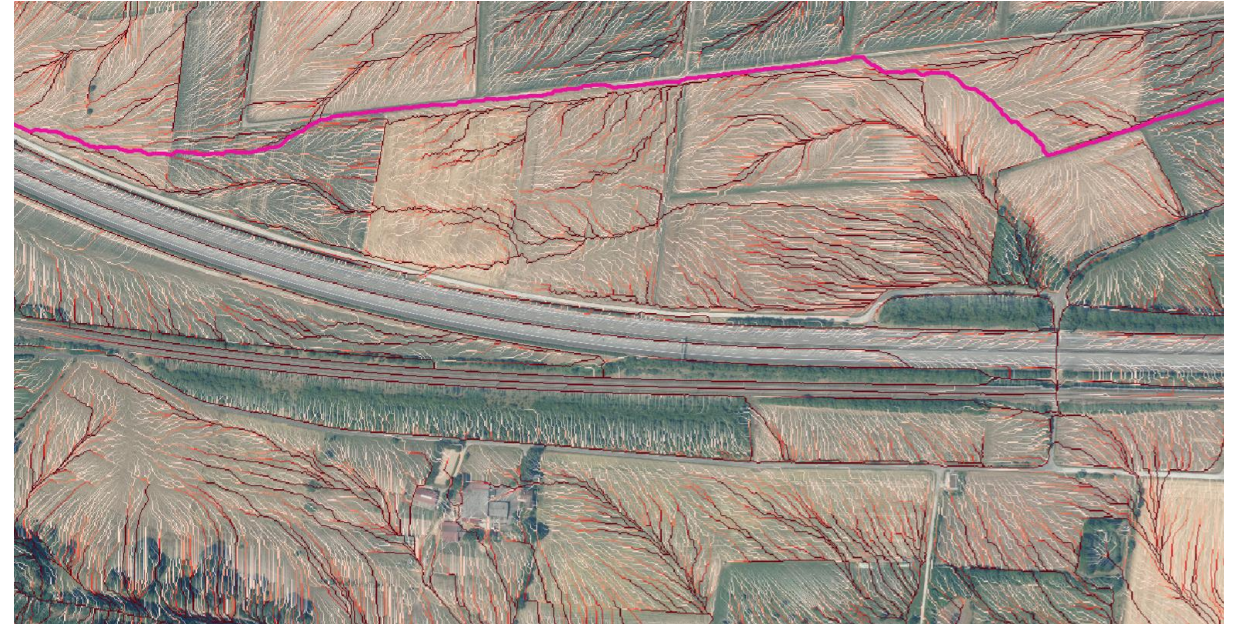
Maßnahmen an REWE-Markt



Vergrößerung Regenrückhaltebecken Autobahn



- Autobahn GmbH erkennt die Notwendigkeit an
- Autobahn GmbH hat mitgeteilt:
 - Grundstücksankäufe laufen
 - Kanalbefahrung auf Kosten der Gemeinde wird abgelehnt
 - Kostenbeteiligung an Grundstückskauf durch Gemeinde wird abgelehnt



Geplant: Abfluss Oberdorfstraße in Erbach



- Haushaltsmittel für 2026 eingestellt

